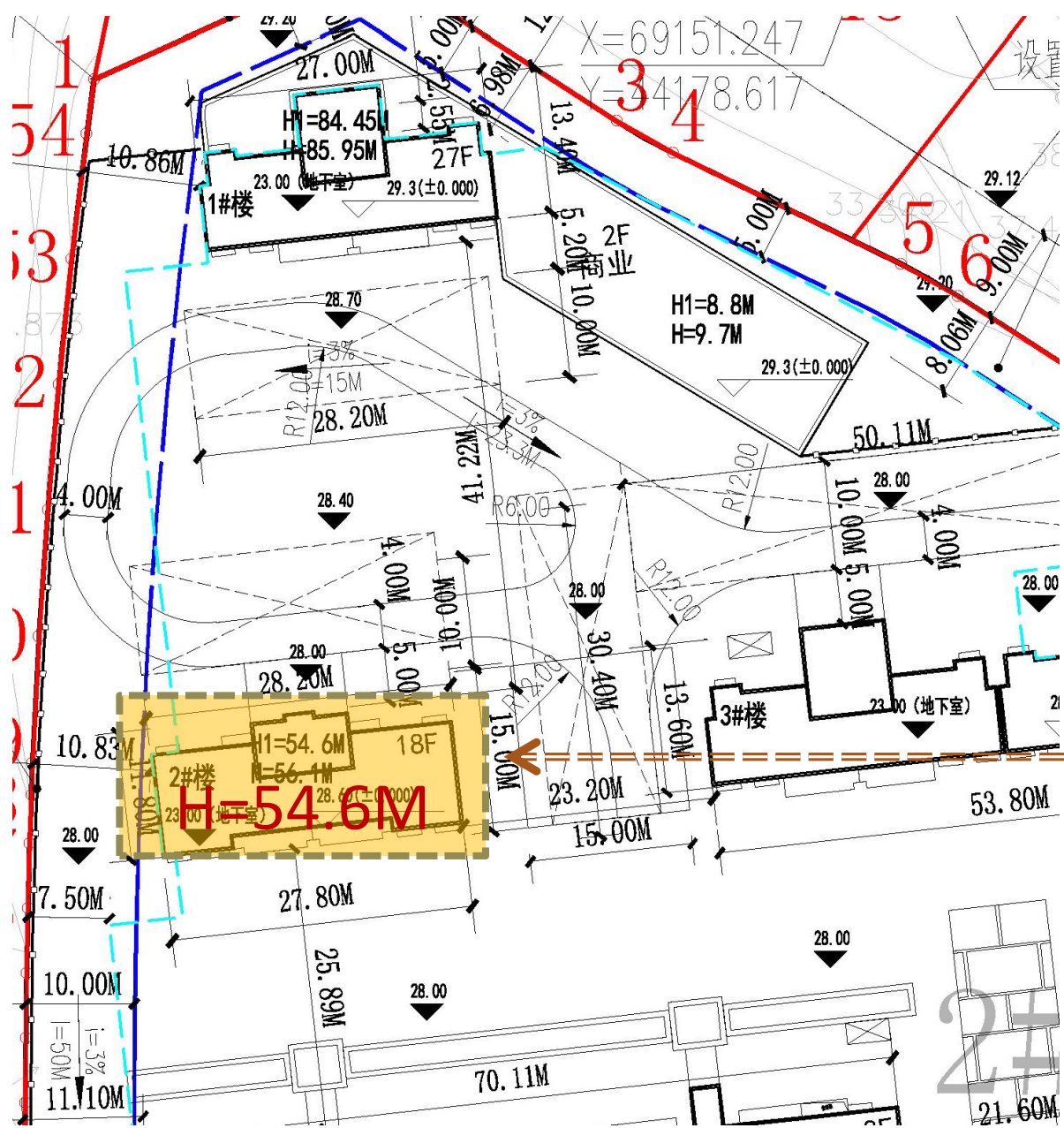
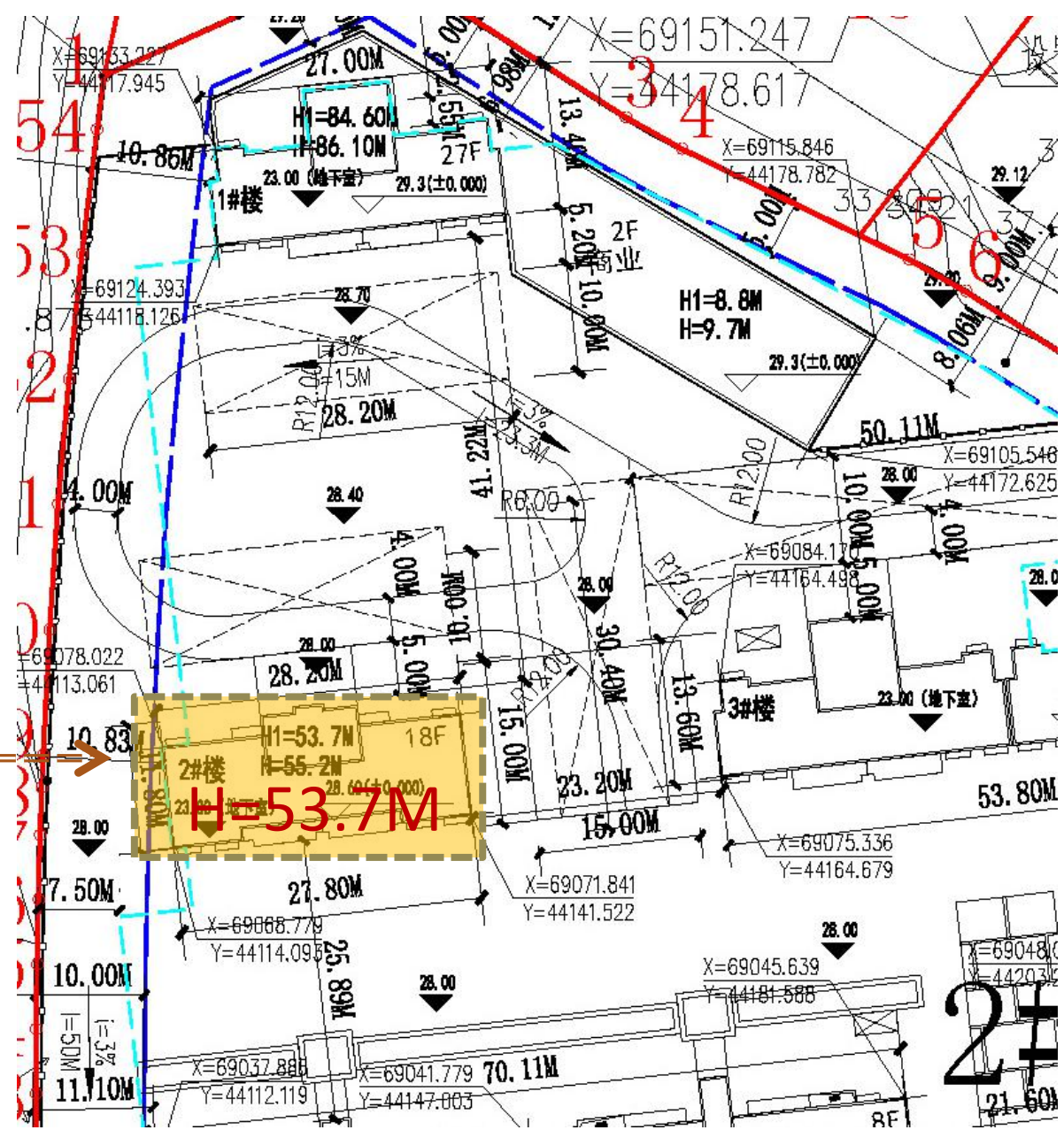


总平面图(对比)

E04-2#楼高度有所变化



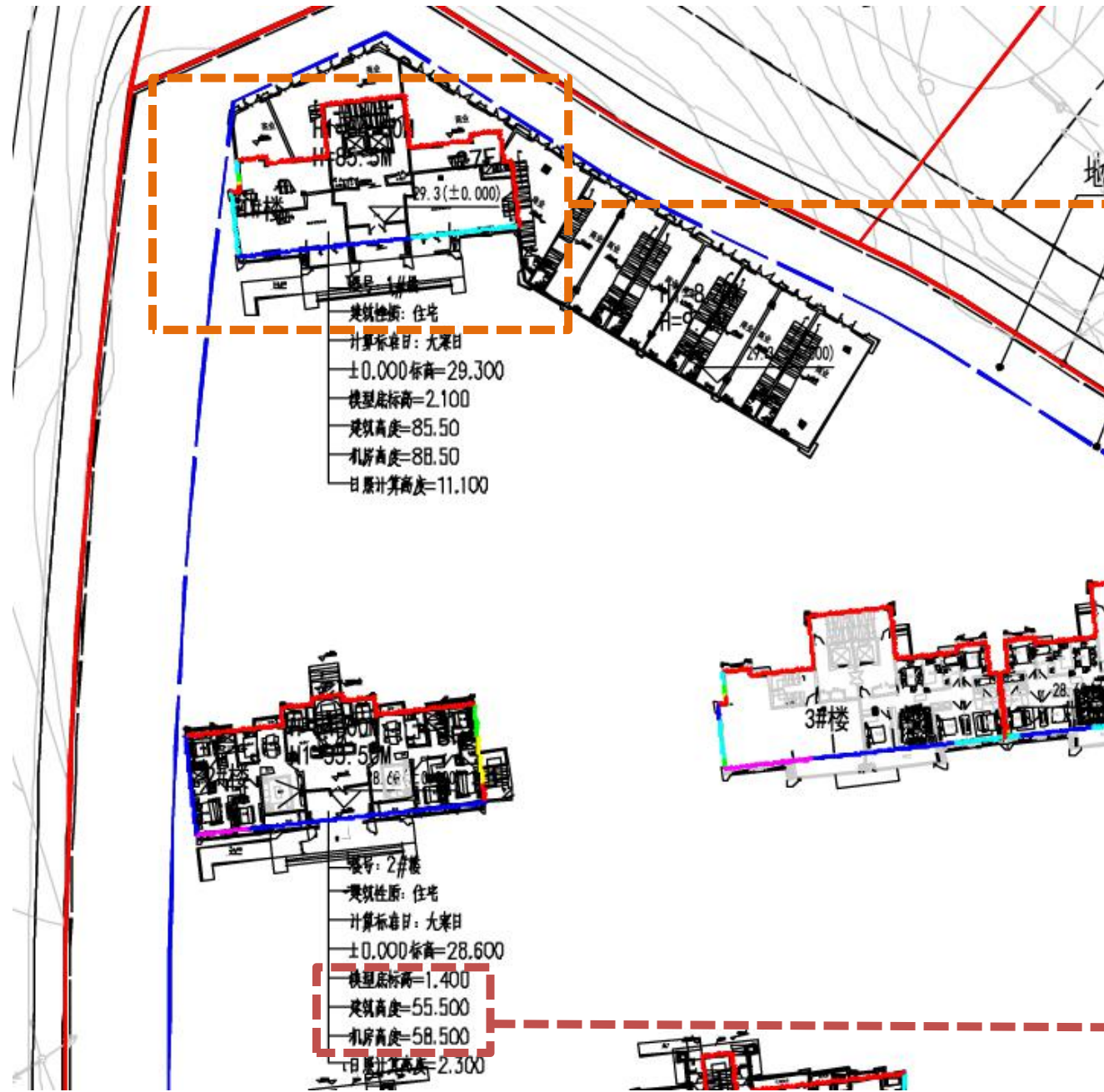
原方案总图



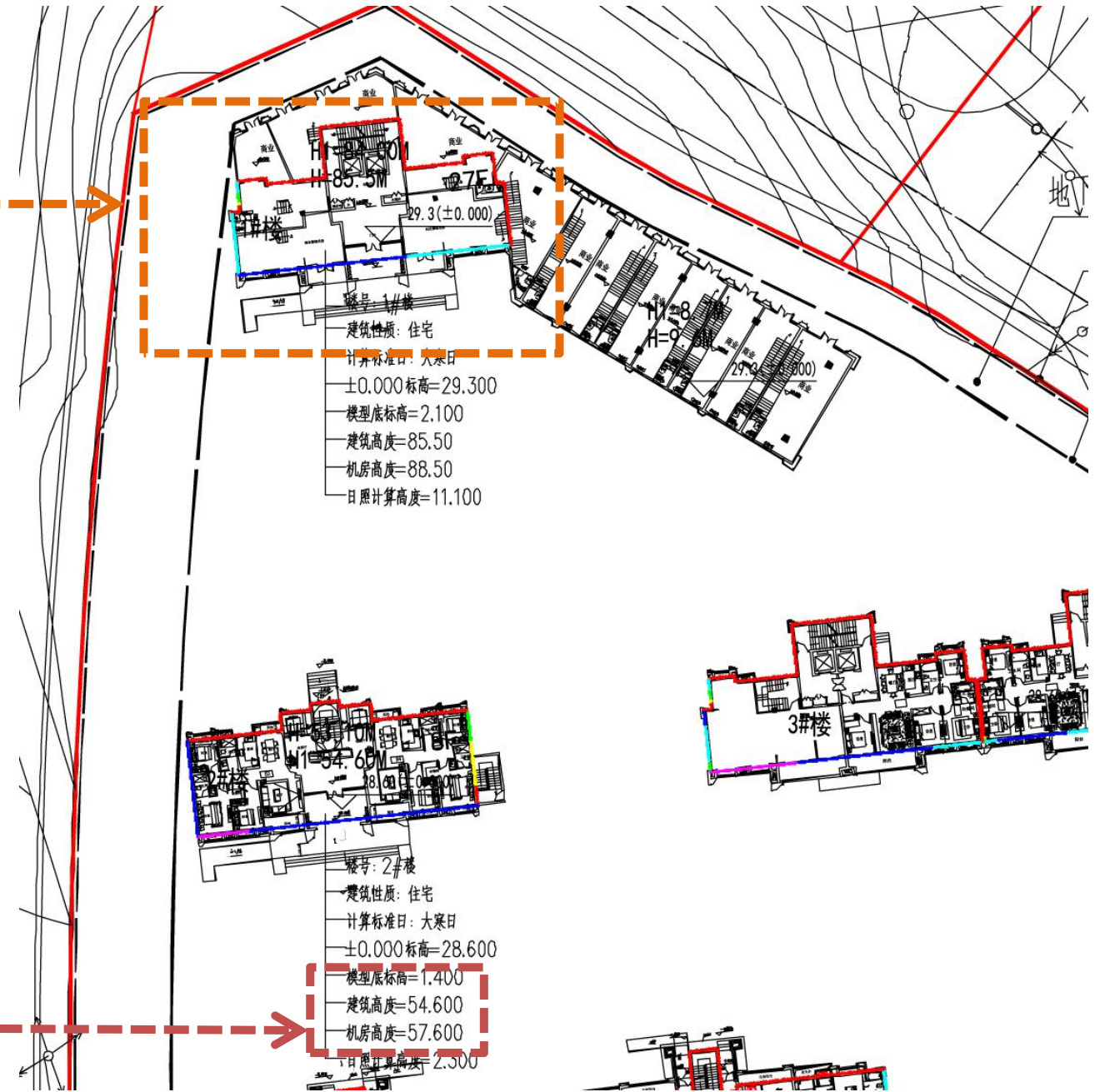
现方案总图

日照分析图(对比)

不影响日照结果,住宅满足大寒日2小时的要求



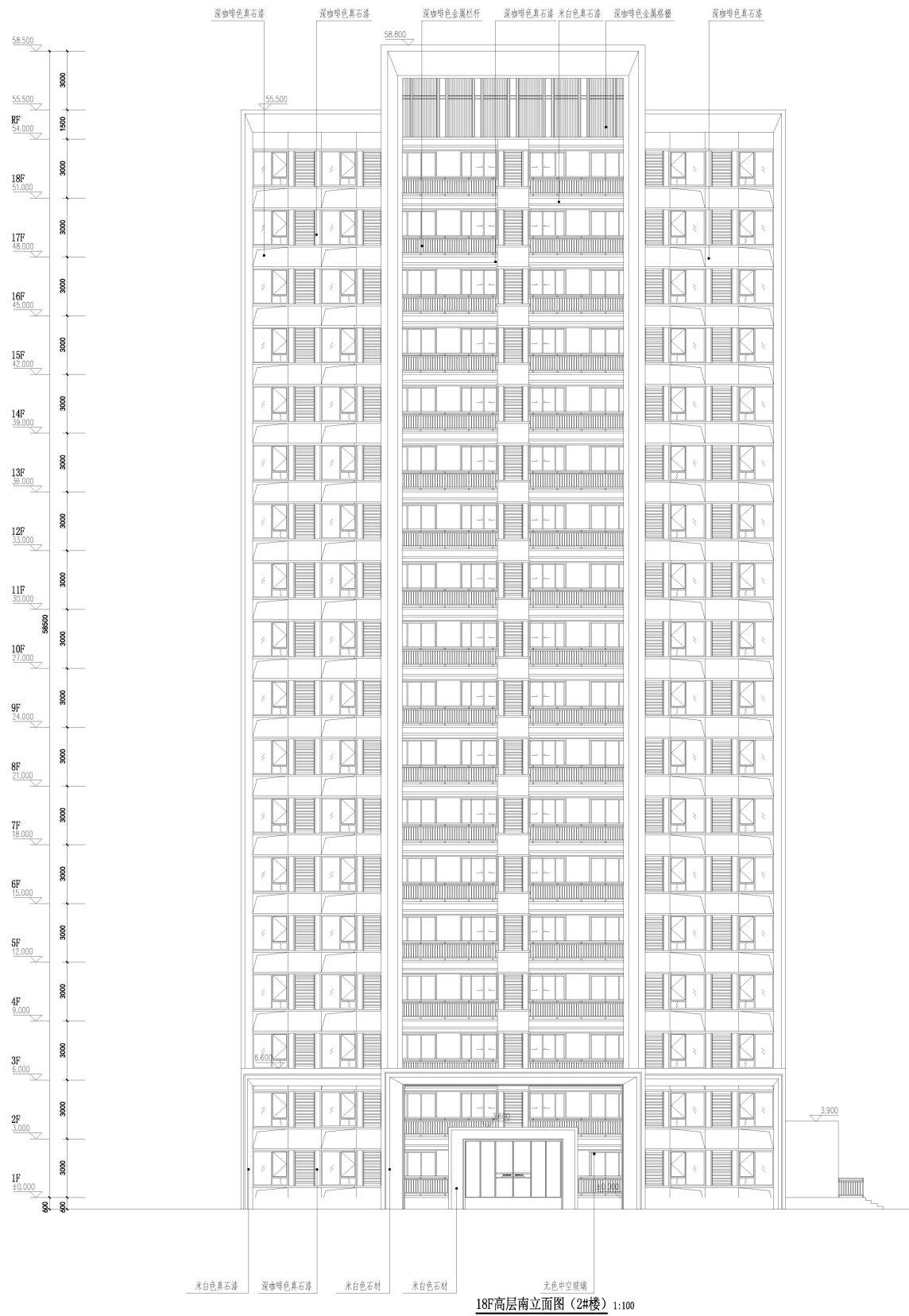
原方案日照



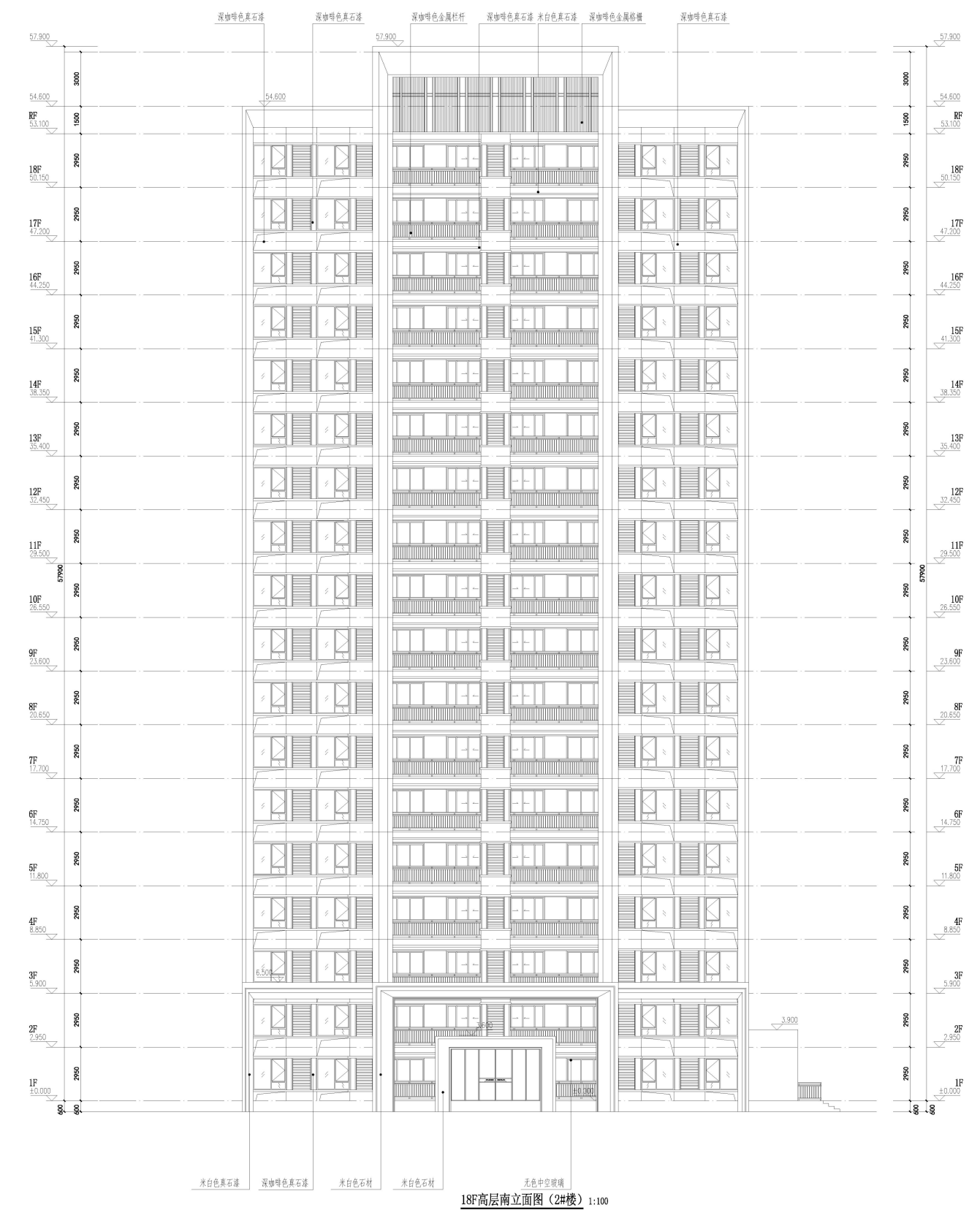
现方案日照

立面图(对比)

层高由原来的3.0M变为2.95M



原立面图



现立面图

关于E04-2楼18F住宅的调整说明

本次E04-2#楼18F住宅原方案层高3.0M调整为2.95M。建筑高度由54.6米调整为53.7米。

调整原因：根据《建筑设计防火规范》，第5.5.25住宅建筑安全出口的设置应符合下列规定：

2.建筑高度大于27m、不大于54m的建筑，当每个单元任一层的建筑面积大于650m²，或任一户门只最近安全出口的距离大于10m时，每个单元每层的安全出口不应少于2个；

3.建筑高度大于54m的建筑，每个单元每层的安全出口不应少于2个；

由于调整E04-2#楼的高度，对日照及间距重新进行审查，满足《赣江新区城市规划管理技术规定2018》要求。

以上调整均由第三方规划技术审查报告及日照报告审核，满足要求，特此说明。